

社協だより

平成 25 年 5 月 15 日発行 社会福祉法人 士別市社会福祉協議会 士別市東 5 条 3 丁目 サポートセンターしべつ内 (TEL22-3012)
<http://www.shibetsu-shakyo.jp/>



みんなで 体験して

ふれあい広場でさぼてん企画ビンゴ大会



みんなで考えよう

旭山動物園障がい者鑑賞会ボランティア



石巻市ほっとスペースの高校生と交流



バルーンアートで児童館児童との交流

土曜ボランティア学習塾

『さぼてん』

士別市ボランティアセンターでは、毎月第2土曜日の午前中に土曜ボランティア学習塾『さぼてん』を開催しています。土曜ボランティア学習塾『さぼてん』では、ボランティアの体験学習や情報交換を継続的に行っています。対象は、中学生・高校生のボランティア活動に興味のある方で、参加費は無料です。具体的な内容についてはみんなで話し合っていて決めています。中学生・高校生の皆さんの参加をお待ちしています。問い合わせは、士別市社会福祉協議会内 士別市ボランティアセンター事務局までお願いします。

あなたです!! わたしです!! 社協です!!

 共に生き、共に育み、安心して暮らせる福祉社会を目指して 

誰もが、住み慣れた地域で安心して暮らすことができるよう、社会福祉協議会の基盤整備に努める一方で士別市における社会資源を有効に活用しながら、自治会・福祉関係団体等との連携を密にし、総合的な福祉サービスの一層の推進を図り、福祉のまちづくりを目指します。

在宅福祉事業の推進

- 施設入浴サービス事業
- 移送サービス事業
- 福祉パトロール事業
- 小地域ネットワーク推進事業
- 地域福祉権利擁護事業
- 在宅介護支援センター運営事業
- いきいきデイサービス事業
- ふれあい昼食会開催事業

ボランティア活動の推進

- 士別市ボランティアセンターの運営事業
- 士別市ボランティアのまちづくり事業
- 学童生徒のボランティア活動普及事業

ノーマライゼーション事業の推進

- ふれあい広場 '13 in しべつ PART30



福祉援護事業の推進

- 歳末たすけあい事業
- 老人安全杖贈呈事業
- 火災等災害見舞事業
- 声の図書テープ貸出事業
- 布オムツの配布事業



指定管理運営事業

- 士別市総合福祉センター管理運営事業
- 士別市多世代スポーツ交流館管理運営事業

地域福祉事業の推進

- 心配ごと相談所運営事業
- 生活福祉資金貸付事業
- 地区推進委員活動事業
- 福祉・ボランティア団体助成事業
- 社協支部活動の充実

介護保険事業の推進

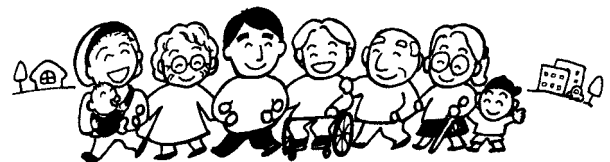
- ホームヘルプ事業
- 訪問入浴事業
- ケアプラン作成
- 障がい者自立支援事業
- 指定居宅介護支援事業所
士別市社協在宅介護支援事業所
- 指定居宅サービス事業所
士別市社協ヘルパーステーション
士別市社協訪問入浴事業所

広報活動の充実

- 社協だよりの発行事業
- ボランティアセンターだよりの発行
- ボランティアネットワーク(朝日支部だよりの)
- ホームページによる情報提供

25年度強化事業

- 日常生活自立支援事業の推進
(福祉パトロール事業)
- ふれあい広場 30周年記念事業
- 第2期地域福祉実践計画策定



平成 25 年度 一般会計予算

(単位：千円)

収 入	予 算 額	支 出	予 算 額
会費収入	2,494	人件費支出	112,273
寄付金収入	7,300	事務費支出	10,404
経常経費補助金収入	38,142	事業費支出	16,127
受託金収入	18,569	共同募金配分金支出	1,300
共同募金配分金収入	4,092	会計単位間繰入金支出	2
介護保険収入	71,547	助成金支出	6,543
自立支援費等収入	5,820	経理区分間繰入金支出	30,063
雑収入	108	施設整備等支出	0
受取利息配当金収入	296	返還金支出	1
会計単位間繰入金収入	2	財務支出	8,893
経理区分間繰入金収入	30,063	予備費	100
財務収入	5	支出計	185,706
前期末支払資金残額	18,544	当期末支払資金残額	11,276
収入合計	196,982	支出合計	196,982

事業費内訳

(単位：千円)

事業名	予 算 額
法人運営事業	43,552
共同募金配分事業	4,092
地域福祉推進事業	7,470
受託事業	18,392
居宅介護事業	87,377
社会福祉基金運営事業	17,550
合 計	178,433

平成 25 年度 特別会計予算

(単位：千円)

事業名	予 算 額
総合福祉センター管理運営	18,237
多世代スポーツ交流館管理運営	5,733
合 計	23,970



**平成二十五年度福祉パトロール
の更なる充実を目指して！**

近年全国的に地域社会から孤立した高齢者等が増え誰にも看取られずに死亡する孤立死（孤独死）が問題となっています。さて、そのような中、士別市では福祉パトロール事業として見守りが必要な方々に対し愛の見守り・声掛け事業を昭和四十六年以来、民生委員様、地域の皆様のご協力により継続させていただいており、前年度からは、自治会・民生委員・住民の方々等の地域力をお借りしながら、より地域に根ざした活動をさらに広め実施しております。本年度は、五十四自治会で七十五グループ・構成員三百四十五名が結成され三百七十九名の方々へ愛の訪問活動を実施いたします。

どうぞ、地域の皆様には、自治会・民生委員様を中心としながら共に連携をいただき、福祉パトロールを通じて、近隣同士の繋がりを更に深めていただければと思います。人に優しく・住みやすい街づくりをめざしてまいります。



ボランティアセンター「掲示板」

… 25年度の主な事業 …

- 5月 ・しべつヤングボランティアスクール
 - 6月 ・ボランティア指定校担当者会議
・旭山動物園ボランティア
・小学生ボランティアスクール
 - 7月 ・ふれあい広場'13 PART 30
 - 9月 ・住民福祉活動を進めるつどい
 - 10月 ・福祉教育懇談会
・ボランティア交流会
 - 11月 ・市民ボランティアスクール
・中学生・高校生ワークキャンプ
 - 2月 ・ボランティア指定校担当者会議
- 毎月第2土曜日
・土曜ボランティア学習塾「さぼてん」

4月8日に第1回目の運営委員会を開催しました。運営委員は1期2年で、今年が2年目です。この1年間で気心も知れた笑顔の似合う17人です。

毎年開催している「ふれあい広場」が今年30年の節目を迎えます。これまで多くの人たちの思いを持ち寄って作り上げてきた「広場」であり、節目の年にふさわしい素晴らしい企画を立て、準備に取りかかりました。

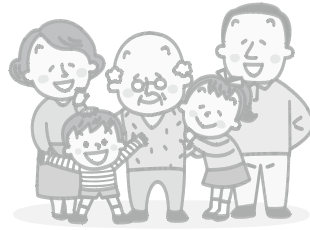
また、ボランティアスクール、研修会についても、さらに内容を充実し開催したいと考えています。2年前に起きた「東日本大震災」は、忘れることのない、忘れてはいけない記憶として、私たちの心の中にあり、いつ身を起こるかもしれない災害に対応すべく研修会も予定しています。

市民の皆さんと一緒に「誰もが安心して暮らせるまちづくり」のため、皆さんご理解とご協力をお願いいたします。

Y・K

平成25年度 士別市ボランティアセンター事業計画

士別市ボランティアセンター
で集めています



当ボランティアセンターでは、使用済み切手やテレホンカードなどのプリペイドカード、書き損じハガキなどをお預かりし、枚数の整理をしたあと更に下記団体に郵送して役立ててもらっています。

市民

士別市ボランティアセンター

収集活動ボランティア

使用済み切手・カード

「誕生日ありがとう運動本部」

たくさんの人に福祉の理解を深めてもらえるよう活動しています。

☆収集の注意点☆

切手をはがす必要は、ありません。
切手の周りを1cm残して切り取って下さい。



書き損じはがき

「札幌いちご会」

身体に障がいをもつ方が安心して生活していくための支援活動をしています。

1枚の書き損じハガキが…



リングブル

「北海道新聞
西出版所」

車イスを購入する資金にしています。



ペットボトル
キャップ

「エコキャップ
推進協会」

世界の子供達にワクチンを届ける運動を推進しています。



○ 士別市ボランティアセンター ○
○ 〒095-0015 士別市東5条3丁目1番地1 士別市社会福祉協議会内 ○
○ TEL22-3012 FAX22-3019 ○

ボランティアさん募集

ふれあい広場 '13 INしべつPART 30

「で愛 ふれ愛 かたり愛」

～ あふれる笑顔 みんなが主役 ～

■「ふれあい広場」を一緒につくりませんか■

市民みんなで作りに上げてきた「ふれあい広場」も今年で30年目を迎えます。

「ふれあい広場」は、障がいのあるなしや年齢にとらわれず市民の交流の場として、参加者が全員でつくりあげていく「広場」です。



広場当日は、手話や点字教室、車椅子をはじめとした体験コーナー、ふれあいコンサート、閉会式のふれあい餅まき等の他に、今年は30回記念事業として、子どもからお年寄り、障がいをもった方々が一緒に参加し、楽しむコーナーを企画しており、一緒に活動する実行委員を募集しています。

【開催日時】

7月6日 (土) 午後 0時00分～午後4時00分
(夕べ) 午後 5時30分～午後7時00分

7日 (日) 午前 10時00分～午後2時30分

【開催場所】

士別市総合体育館と駐車場(東4条4丁目)

●ふれあいステージ背景画の原画募集

ふれあい広場メインステージの背景画の「原画」を募集します。

テーマは決まっていますが、ふれあい広場のイメージを描いてください。

原画は、縦16.5cm×横45cmサイズの画用紙全体に描いたもので、**6月3日(月)**までに、ふれあい広場事務局へお届け下さい。



●ふれあい標語の募集

広く市民に親しまれる『福祉標語』を募集します。

標語は、**6月20日(木)**までに郵便ハガキ、またはFAXで送付いただくか実行委員会事務局へお届け下さい。

お問い合わせ

ふれあい広場 '13 INしべつPART30実行委員会事務局

士別市東5条3丁目 サポートセンターしべつ内

TEL 22-3012 FAX 22-3019



皆様の温かい心 ありがとうございます。
さまざまな福祉の充実に幅広く活用しています。



平成 25 年 3 月 1 日～平成 25 年 4 月 30 日

弔慰寄付金				物品預託			物品預託			
野々川 脩 様	伊藤 新一 様	様	様	使用済みカード			リングブル			
近藤 和子 様	長江 茂子 様	様	様	宮嶋 清美 様	50 枚	関口 友子 様	糸魚小学校児童会 様	様	様	様
吉倉 司 様	渡邊 マサ子 様	様	様	士別ライオンズクラブ 様	7 枚	木下 伊織 様	柴田 エイ子 様	様	様	様
宮路 幸夫 様	菊池 孝一 様	様	様	ペン/ブン士別東 6 条店 様	760 枚	朝日美土里ハイツ 様	奈良 妙子 様	様	様	様
高嶋 成一 様	秋元 勲 様	様	様	J R 士別駅 様	32 枚	秋山 康孝 様	十河 満 様	様	様	様
近井 京子 様	田中 康夫 様	様	様	白井 俊幸 様	13 枚	ペットボトルキャップ				
谷 志壽 様	齋藤 登喜 様	様	様	辻口 敏信 様	9 枚	士別東高校ボランティア委員会 様	土井 大夢・美空 様	様	様	様
殿山 美江 様	高橋 久子 様	様	様	名寄友の会士別支部 様	5 枚	東田 恒治 様	栗野 薫 様	様	様	様
森 時子 様	立野 久美子 様	様	様	阿部電器 様	2 枚	ボヌール士別 様	総合福祉センターさんあい 様	様	様	様
田中 クニ子 様	鈴木 リヤ子 様	様	様	匿名 様	17 枚	藤原 優依奈・翔吾・夢果 様	紺野 キヌエ 様	様	様	様
佐々木 喜美子 様	仲野 くにと子 様	様	様	富永 キク 様	18 枚	山下 色生 様	岩田 保 様	様	様	様
海江田 孝子 様	笠井 彰夫 様	様	様	玉置 智恵子 様	1 枚	白井 俊幸 様	こんどう理容 様	様	様	様
帯川 政喜 様	涌井 智則 様	様	様	士別市立病院 様	23 枚	谷 忠義 様	中士別小学校児童会 様	様	様	様
佐久間 尚子 様	市橋 由加里 様	様	様	タオル			旭川日産自動車株式会社別店 様	士別市老人クラブ連合会 様	様	様
福祉寄付金				多寄町むつみ会 様	36 枚	道北自動車学校 様	佐藤 勝彦 様	様	様	様
ボランティアサークルたよるポケット				広瀬 美智子 様	10 枚	トヨタ自動車株式会社別店試験場 様	理容のきみ 様	様	様	様
多寄夢創会				柴田 エイ子 様	16 枚	水田 明仁 様	札幌海鮮丸士別店 様	様	様	様
物品預託				伊藤 美鈴 様	80 枚	水村 恵美子 様	阿部 聖真・真莉愛 様	様	様	様
使用済切手				多寄瑞穂老人クラブ 様	59 枚	士別警察署 様	土別ひまわり 様	様	様	様
広瀬 美智子 様	35 枚	雑巾			浅川 紀英子 様	50 枚	つくも園 様	多田 心緒 様	様	様
北岡 雄基 様	80 枚	尿取りパッド			尾形 ヨシエ 様	26 枚	下士別小学校 様	斎藤 夏実・嘉斗 様	様	様
士別ライオンズクラブ 様	12,194 枚	リングブル			森 時子 様			96 枚	野田組 様	様
名寄友の会士別支部 様	1,380 枚	永井 優幸 様	様	永井 優幸 様			様	士別西小学校児童会 様	様	様
J R 士別駅 様	1,784 枚	士別東高校ボランティア委員会 様	様	士別東高校ボランティア委員会 様			様	J A 北ひびき多寄女性部 様	様	様
藤井 スワ 様	104 枚	土井 大夢・美空 様	様	土井 大夢・美空 様			様	ボランティアサークルたよるポケット 様	様	様
白井 俊幸 様	58 枚	士別市老人クラブ連合会 様	様	士別市老人クラブ連合会 様			様	安念 利光 様	様	様
辻口 敏信 様	357 枚	白井 俊幸 様	様	白井 俊幸 様			様	松浦 朋希 様	様	様
旭川日産自動車株式会社別店 様	24 枚	スナック フレンズ 様	様	スナック フレンズ 様			様	士別桜丘荘 様	様	様
前川 隆通 様	178 枚	札幌海鮮丸士別店 様	様	札幌海鮮丸士別店 様			様	鈴木 彩香 様	様	様
滝沢 セツ子 様	2,578 枚	水村 恵美子 様	様	水村 恵美子 様			様	加納均整院 様	様	様
ザ・ビッツ士別店 様	103 枚	阿部 聖真・真莉愛 様	様	阿部 聖真・真莉愛 様			様	野地 茂文 様	様	様
阿部電器 様	157 枚	トヨタ自動車株式会社別店試験場 様	様	トヨタ自動車株式会社別店試験場 様			様	山下 圭子 様	様	様
(有)ベレーキップ 様	170 枚	つくも園 様	様	つくも園 様			様	小野寺 勝也 様	様	様
藤田 隼治 様	357 枚	名寄友の会士別支部 様	様	名寄友の会士別支部 様			様	長谷川 美知子 様	様	様
上士別中央老人クラブ 様	1,538 枚	(有)ベレーキップ 様	様	(有)ベレーキップ 様			様	佐々木 ロン 様	様	様
匿名 様	156 枚	下士別小学校 様	様	下士別小学校 様			様	和風レストランてしお 様	様	様
岡崎 豊子 様	151 枚	多田 心緒 様	様	多田 心緒 様			様	ささき ようた 様	様	様
野田組 様	2,285 枚	庄野 君江 様	様	庄野 君江 様			様	北星保育園 様	様	様
市保健福祉部 様	745 枚	斎藤 夏実・嘉斗 様	様	斎藤 夏実・嘉斗 様			様	耳浦 和摩・柚妃 様	様	様
伊藤 美鈴 様	457 枚	松川 和子 様	様	松川 和子 様			様	斉藤 泰三 様	様	様
玉置 智恵子 様	200 枚	居酒屋 和風 様	様	居酒屋 和風 様			様	吉田 紘 様	様	様
士別市立病院 様	2,357 枚	J A 北ひびき多寄女性部 様	様	J A 北ひびき多寄女性部 様			様	北岡 雄基 様	様	様
書き損じはがき				ボランティアサークルたよるポケット 様	71 枚	糸魚小学校児童会 様	永井 優幸 様	様	様	様
名寄友の会士別支部 様	67 枚	市保健福祉部 様	様	市保健福祉部 様			様	関口 友子 様	様	様
J R 士別駅 様	92 枚	玉置 智恵子 様	様	玉置 智恵子 様			様	糸魚小学校児童会 様	様	様
滝沢 セツ子 様	55 枚	鈴木 彩香 様	様	鈴木 彩香 様			様	日の出食品 様	様	様
伊藤 美鈴 様	5 枚	浅川 紀英子 様	様	浅川 紀英子 様			様	木下 伊織 様	様	様
広瀬 美智子 様	19 枚	耳浦 和摩・柚妃 様	様	耳浦 和摩・柚妃 様			様	有野産業 様	様	様
布オムツ				広瀬 美智子 様	9 枚	大津 允利 様	伊藤 弘二 様	様	様	様
柴田 エイ子 様	9 枚	長崎 勝広 様	様	長崎 勝広 様			朝日美土里ハイツ 様	様	様	様
紙オムツ				北岡 雄基 様	71 枚	朝日郵便局 様	石山 修二 様	様	様	様
森 時子 様	71 枚				三上 博士 様			様	様	様